

大和川河川敷♡ 大和川の電停降りてすぐ河川敷に降りられるんです。二人で並んで座って、パンを食べたり、時々、ちん電が川を渡っていくのをボーッと眺めながら、二人だけの世界に♡

七まち♡
かつて町に鍛冶職人や商人が集まって住んでいた風情がある町。昔ながらの刃物屋さん、畳屋さん、お線香屋さん、歴史を伝える堺市立町家歴史館など、静かにのんびり町めぐりしてみました♪
ちん電の線路が通る商店街!や、新しい感覚のこだわりショップや、時々週末に開催されるスピニングマーケットも要チェック!今回は着物でデートしてみたい♡



恋スポット



覚応寺(かくおうじ)

晶子さんが浪華青年文学会に通い新しい文学のムーブメントに触れ恋したスポット。歌碑“その子はたち・・・”から、新しい恋の始まりを感じて。九間町東 3-1-49

Spinning mill スピニング・ミル

大和川を起点に紀州街道沿いを独特のセンスでマルシェや上映会等のイベントでつなげている沿線の核となるスポットです。スピニングプラントも素敵。プライダルやパーティーにもいいなあ(妄想)♡♡♡ 堺区並松町 45 TEL: 072-242-6894

水野鍛錬所

毎年秋に、日本古式鍛錬を公開。包丁は一生涯ものです!厨子二階のギャラリー展示もあります。「昔・町なみ歩こうマップ」をここでゲットしました。堺区桜之町西 1-1-27 TEL: 072-229-3253 (営) 9:00 ~ 18:00 11:00 ~ 16:00 (日祝)



おすすめ店

八花堂

週末、時を止められた花々と古道具に囲まれた空間にいます、本当に時間が止まってしまったみたい。季節に合わせて贈り物や暮らしにも取り入れて♡教室でオリジナルも作れるんです。堺区綾之町東 1-1-20 TEL: 072-248-5571 10:00 ~ 17:00(土・日) 11:00 ~ (月)(休)火~金、第1・第3月

♡覚応寺♡

晶子さんの初恋の人は、覚応寺に生まれた文学青年、河野鉄南でした。片想いだったけれど、鉄南の幼なじみであり、のちの伴侶となる鉄幹と出会ったのです!

♡七まち♡

水野鍛錬所前の晶子歌碑は包丁の形をしていて、晶子さんの青春時代を彷彿とさせます・・・「住の江や 和泉の街の七まちの 鍛冶の音きく 菜の花の路」



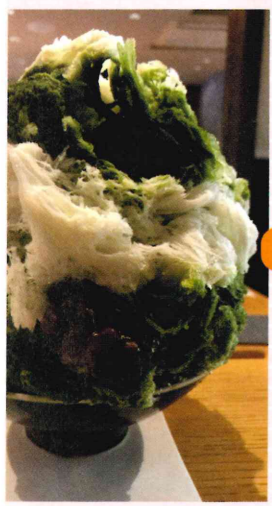
八花堂で見つけたアンティーク錠前



恋アイテム

藤谷商店

ヴィンテージやデザイナー作家の家具、雑貨が揃う。一つ一つに物語を感じる作品と上質な空間を体感しました。堺区桜之町東 1-1-13 TEL: 090-3288-4657 13:00 ~ 19:00 (営)月~金(祝営業)



恋スイーツ

朝日堂菓子舗「夕路もなか」

美しい、つるとなめらかなもなか皮は特注の金型によるもの。恋のときめきを、白と茶のもなか皮の美しさ、上品な甘さとともに大切に味わいました。堺区北旅籠町西 1-1-19 TEL: 072-232-4865 9:00 ~ 19:00 (休)火(祝営業)



茶寮つぼ市製茶本舗

濃厚抹茶と甘いミルク蜜にうっとり。堺刃物でうすく削った氷は一瞬で溶けてしまうはかなさ。2人の愛で溶けないうちに急いで。堺区九間町東 1丁 1-2 TEL: 072-227-7809 11:00 ~ 18:00 (LO17:30) (休)火(祝営業)、年末年始



株式会社 福井

創業 明治 45年
堺技業
堺刃物
園芸道具
DIY用品

編集後記(?)
晶子恋歌紹介...「やは肌のあつき血しほにふれも見てさびしからずや道を説く君」
<ちん電マップ読>
「今日は彼と初めてのちん電デート♡この日のために、お肌のお手入れもしておしゃれしてきたのに、彼ったら道案内のマップと電車を見るのに夢中で、ちっともこっちを見てくれないの。もう、しらない!プン!」



ちん電マップ
Ride on Chin-den MAP

CONTENTS

1. ちん電恋旅マップ双六
2. 花田口~宿院
3. Sakai Music Street
4. 松虫~東天下茶屋 姫松~帝塚山 住吉~安立
6. 船尾~浜寺駅前
8. 大和川~綾ノ町

第3GO! (次号 2018.Jan. 予定)

♪ら・ら・ら♪ちん電乗って恋の旅♪

こいたび 沿線恋の旅路マップ

ちん電沿線はまるで絵巻物。恋と愛に生きた与謝野晶子さんは沿線の町で生まれ、何度も堺に帰ってきていたそう。果たしてその時ちん電で帰ったのか!? この謎を解くカギとなる沿線の恋スポットを探しに出かけてみました。全面「駅~駅歩いてみましたシリーズ」。「恋アイテム」をゲットして、甘酸っぱくて切ない恋の旅路へ・・・GO!

ドキドキ、ワクワク、せつない思い—そして、ときめき

心がはやったり、ざわめいたり・・・揺れ動く恋心に乗せて、ちん電の旅へかけてみませんか?沿線にひそむさまざまな恋のドラマや、2人で行きたいデートスポット、心ときめく恋アイテムなど、恋にまつわるちん電沿線の情報を双六風に紹介!



GOAL

浜寺駅前から上り坂の所でちん電で焼きを夕日にかざす

船尾・浜寺駅前(6P)

晶子さんの大好きな薔薇に囲まれて2人でゴール・・・しかし2人に試験が待っている1つ進む



開口神社で恋みくじゲット!しかし恋カクテルに酔い2つ戻る

♡歌に生き恋に生き~恋の達人!与謝野晶子

情熱の歌人、与謝野晶子さんは、ちん電沿線出身だって知ってた?激しい恋心を大胆に歌い上げた晶子さんが生涯の伴侶となる運命の人、鉄幹と巡り会うまでの少女時代をどのように過ごしたのか、晶子さんの恋スポットもちん電に乗って追いかけていきます!

宿院(2P)

晶子さんをシンボライズした帽子 FLORA 伴野久美子



大和川・綾ノ町(8P)

おやつを食べて1つ休み

1日乗車券 <http://www.hankai.co.jp/ticket/>

全線一日フリー乗車券 てくてく切符 堺おもてなしチケット

ご乗車される年・月・日のスクラッチ部分を1か所ずつ削りとったその当日に限り、有効区間を何度でもご乗車いただけます。

スクラッチ式

大人 600円 小児 300円

南海バス拡大版 大人 700円/小児 350円

南海バス拡大版 大人 500円/小児 250円

有効区間 ■阪堺電車/全線 ■南海バス/堺市内の指定エリア内

有効区間 ■阪堺電車/我孫子道~浜寺駅前(堺市内区間) ■南海バス/堺市内のワイドエリア内

Yosano Akiko Birthday Fest

日時: 2017年12月7日(木)18時~ 場所: (株)サンユー都市開発1Fロビー



お帰らないで!そして おめでとう <https://yosanoakiko-bornfes.jimdo.com/>

与謝野晶子は堺で生まれ育ち、10代で芸術文化運動に参加し、全国の若者に新しい文化芸術のムーブメントを起こしました。彼女の愛と自由の精神が受け継がれ、全国全世界に歌碑が建立され続けています。12月7日には、生家跡で生誕祭と記念芸術祭を開催!本年10回目を迎えます!



START

天王寺・阿倍野 恵美須町からは、北天下茶屋から松虫まで横歩き

松虫・東天下茶屋

安倍晴明神社で(4P) 願かけ1つ進む

姫松・帝塚山(4P)

スイーツやパン・グルメで満腹 3つ戻る

花田口(2・3P)

リズムに乗って3つ進む

住吉・安立(5P)

恋パワーグッズゲット! パワーアップして3つ進む

発行人情報(発行日: 2017年09月号)

撮影協力: 科埜政武・他
ライター: 坂本久美子
企画協力: 国際観風協会(地域デザイン研究室)
協力: 未来へつなごう!堺チン電の会
発行部数: 10,000枚
配布エリア: 日本橋商店街案内所、阪堺主要駅、京阪神のカフェ・ギャラリー、全国与謝野晶子歌碑建立地他
発行: 季刊<次号: 2018年1月冬号(予定)>
発行人: 企業組合 HUCA・C ちん電マップ事業部
関連サイト: <http://chinbura.net/>
ストロリスト・ライター
アーティスト絶賛大募集中!
詳しくはこちら⇒
Email: hucac@nifty.com

@chindenensen で検索